



Großes Fachmarktzentrum in Laußig. Teilbar ab 28 qm bis 910 qm.

Scout-ID: 108005310 <https://www.immobilienscout24.de/expose/108005310>



Adresse

Dübener Strasse 47, 04838 Laußig, Nordsachsen (Kreis)

Anbieter

(Bewertung nicht veröffentlicht)

Herr Gert Zimmermann
 EW Real Estate, Inhaber Igor Siebert
 Kurfürstendamm 45
 10719 Berlin
 Tel.: 030 88628104
 Mobil: 0160 8953230
 Fax: 032 222457446

Meine Notiz!

Objektdetails

— Ausblenden

2,50 €

monatl. Miete pro m²

1.800 m²

Verkauf

28 m²

teilbar ab

Lagekriterien

Lageart **Einkaufszentrum**

Zulieferung **Direkter Zugang**

Hauptkriterien

Provisionsfrei

Verfügbar ab **sofort**

Miete-/Kaufobjekt **Miete**

Qualität der Ausstattung **Einfach**

Objektart **Verkaufsfläche**

Bodenbelag **Fliesen**

Verkaufsfläche ⓘ **1.800 m²**

Anzahl Parkflächen **120**

Verkaufsfläche teilbar ab **28 m²**

Kosten

monatl. Miete pro m² **2,50 €**

Provision für Mieter **Nein**

Bausubstanz & Energieausweis

Baujahr **1995**

Objektzustand **Gepflegt**

Heizungsart

Zentralheizung

Energieausweis

liegt zur Besichtigung vor

Services passend zum Angebot

Objektbeschreibung

Gewerberäume in Laußig

Sie suchen nach Gewerberäumen?

Unser Grundstück in der Dübener Straße 47 in 04838 Laußig bietet ein intaktes Fachmarktzentrum in zentraler Ortslage mit guter Verkehrsanbindung und großzügigem Parkplatz.

Objektbeschreibung:

Es handelt sich bei dem Objekt um ein Nahversorgungszentrum mit drei Gebäudeteilen, die mit einem Tonnendach verbunden sind. Das Objekt wurde im Jahre 1995 auf einem 6,885 qm großen Grundstück gebaut und verfügt über 120 PKW-Stellplätze.

Mögliche Nutzungen: Handels-, Dienstleistungs- oder Lagerflächen sowie Gastronomie (vorbehaltlich behördlicher Genehmigung).

Art der Immobilie	Retail Parks
Mietfläche	1800 m ²
Parkstellplätze	120
Jahresnetto-Kaltmiete	54.000 € (Gesamtfläche)
Monatsnetto-Miete	2,50 €/m ² pro Monat

Die Vermietung von Teilflächen ist möglich.

Mietflächen:

Gebäudeteil 1

- Mietfläche 1 (ehem. Discounter) ca. 910 m²
- Mietfläche (Vorkassenzone Discounter) ca. 87 m²
- Mietfläche (Vorkassenzone Discounter) ca. 55 m²
- Mietfläche 2 ca. 39 m²
- Mietfläche 3 ca. 83 m²
- Mietfläche 4 ca. 28 m²

Gebäudeteil 2:

- Mietfläche (ehem. Drogeriemarkt) ca. 220 m²

Gebäudeteil 3:

- Gastronomiefläche ca. 193 m²
- Mietfläche 1 ca. 150 m²
- Mietfläche 2 ca. 36 m²

Sollten Sie weitere Informationen benötigen, so stehen wir Ihnen jederzeit gerne zur Verfügung.

Lage

Lage:

Die Stadt Laussig mit circa 3.800 Einwohnern liegt im Bundesland Sachsen. Die Gemeinde Laussig liegt etwa 11 Kilometer nördlich von Eilenburg und 6 Kilometer südlich von Bad Dübener. Nach Leipzig sind es etwas 40km. Das kleine Nahversorgungszentrum befindet sich in zentraler Ortslage in Laußig inmitten mehrgeschossiger Wohnbebauung. Der Standort liegt direkt an der Staats-/Landesstraße 11 und ist somit bequem per PKW erreichbar. Die Straßenlage gewährleistet eine gute Sichtbarkeit für den Durchfahrtsverkehr.

** Die hier eingestellten Flächendefinitionen sind mit größter Sorgfalt recherchiert, erheben jedoch nicht den Anspruch auf Alleingültigkeit und werden lediglich unverbindlich zu Informationszwecken zur Verfügung gestellt. Bitte beachten Sie auch unsere [rechtlichen Hinweise](#).

Bilder

— Ausblenden



4_01



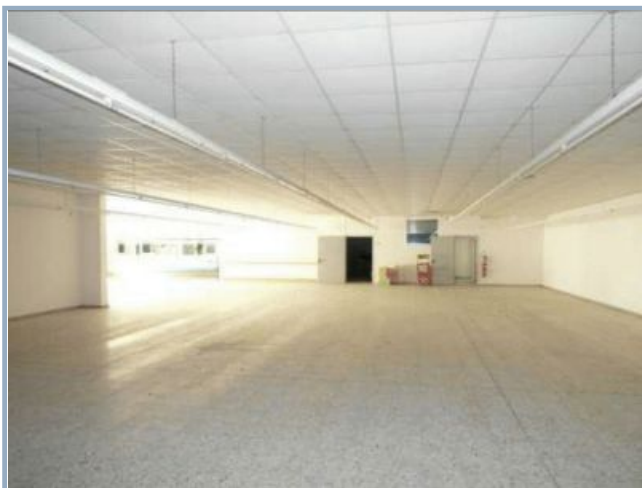
1_01



7_02



7_01



7_01



7_03



7_04



7_05



7_06

Grundrisse

— Ausblenden

5_01

Grundriss



6_01



Karte

— Ausblenden

